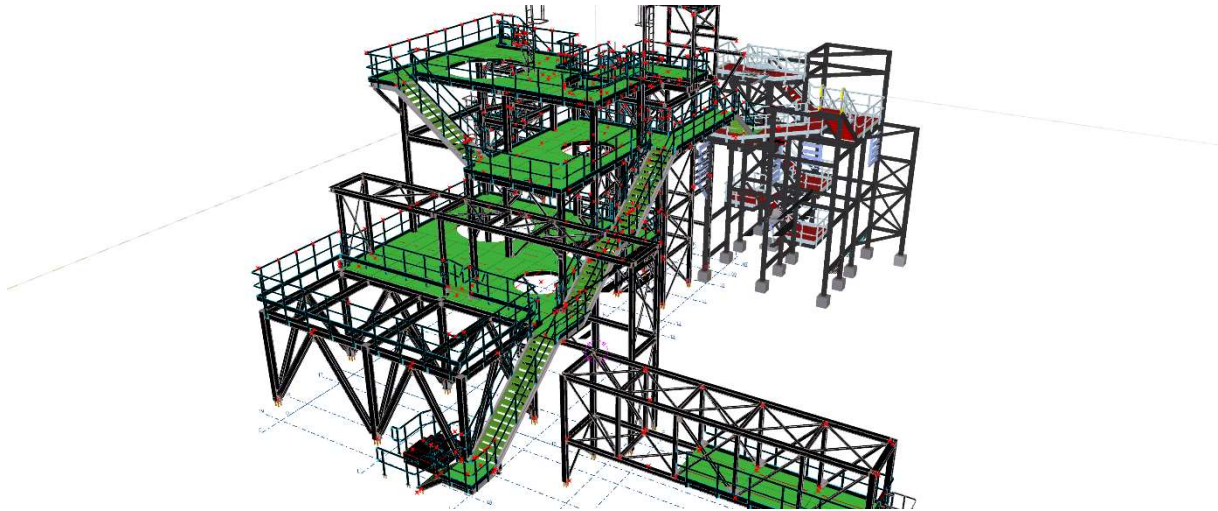


## PROJECTINGENIEUR STAALSTRUCTUREN



### UITDAGING

- Engineering van staalstructuren voor industriële staalprojecten in binnen- en buitenland.
- Engineering machinebouw, incl. opstellen van technisch constructiedossier met veiligheidsanalyse, handboek e.d. ...
- Stabiliteitsstudies, knooppuntsberekeningen, opmaken van 3D-modelling-ontwerpplannen, detailengineering, productietekeningen, traceren... van staalprojecten.

Je neemt gaandeweg (onder supervisie van de Sr Projectingenieur) de taken op voor de studie, het ontwerp, en het tekenen van staalstructuren.

Je werkt in de designafdeling STAAL-ELEKTROMECHANICA mee aan het uitwerken van basisontwerpen, revisies ... tot het compleet ontwikkelen van het uitvoeringsdossier, cfr. eurocodes en normen.

Verder sta je in voor de opmaak van alle nodige productielijsten, de archivering van de tekeningen en van het projectdossier in het beheerssysteem.

Onze uitdagende projecten laten jou inleven in de ontwikkeling van de technische plannen voor een realiteitsbewuste uitvoering.

De klanten integreren jouw werk in hun projecten/werven. Tijdens de uitvoering van het project blijf je als projectingenieur je klanten technisch ondersteunen.

### PROFIEL

Je behaalde het diploma Master Industriële Wetenschappen Bouwkunde, Master Industriële Wetenschappen Elektromechanica of gelijkwaardig.

Vanuit een hoogstaande technische opleiding ontwikkel je een grondige expertise in sterkteberekening, tekenwerk, materialenkennis alsook een sterk ruimtelijk inzicht.

Je toont een sterke interesse in de detailengineering van staalstructuren en machinebouw

Nauwkeurigheid en autonomie typeren jouw persoonlijkheid

De rekenprogramma's SCIA ENGINEER, DIAMONDS, POWERFRAME, POWERCONNECT en de tekenprogramma's AUTOCAD, TEKLA STRUCTURES of PTC CREO vormen jouw 'ideale' actieterrein.

## **AANBOD**

Je komt terecht in een sterk groeiend en financieel gezond bedrijf dat garant staat voor werkzekerheid, kwalitatief hoogstaand werk, en een pak uitdagingen.

We bieden een vaste betrekking met een sterke persoonlijke benadering met ruimte voor verantwoordelijkheid, zelfstandigheid en zowel interne als externe opleidingsmogelijkheden.

Aantrekkelijke en motiverende arbeidsvoorwaarden (aangevuld met extralegale voordelen) in verhouding met je profiel en ervaring.

Een aangename werksfeer in een team van gedreven ondernemende ingenieurs waarbij een open communicatie belangrijk is.

## **TECHNOCON**

**TECHNOCON** is een ingenieursbureau, gespecialiseerd in **de engineering van staalstructuren** en **prefab beton-structuren** voor industriële projecten, zowel voor BOUWsector als voor de sector van de MACHINEBOUW

Met een hooggekwalificeerd TECHNOCON-team van een 12-tal medewerkers, **Ingenieurs Bouwkunde** en **Ingenieurs Elektromechanica** en met de topkwaliteit aan softwareprogramma's, o.a. TEKLA STRUCTURES, PTC CREO, SCIA ENGINEER, DIAMONDS, POWERFRAME, POWERCONNECT ... zorgen we ervoor dat we de staalstructuur, betonstructuur, houtconstructie, industriebouw, glaswanden, ondersteuningsstructuren, machines... kunnen berekenen en tekenen volgens de vereiste NORMEN en EUROCODES.

Sinds de oprichting in 1994 door I.W.E. Peter Van Nevel kende het studiebureau TECHNOCON een continue groei. Dit dankzij de jarenlange gedrevenheid, aandacht voor het totaalconcept, de gedetailleerde uitwerkingen, het resultaatgericht denken en de toekomstgerichte visie en evolutie.

HR-CONTACT: [an.desutter@technocon.be](mailto:an.desutter@technocon.be)