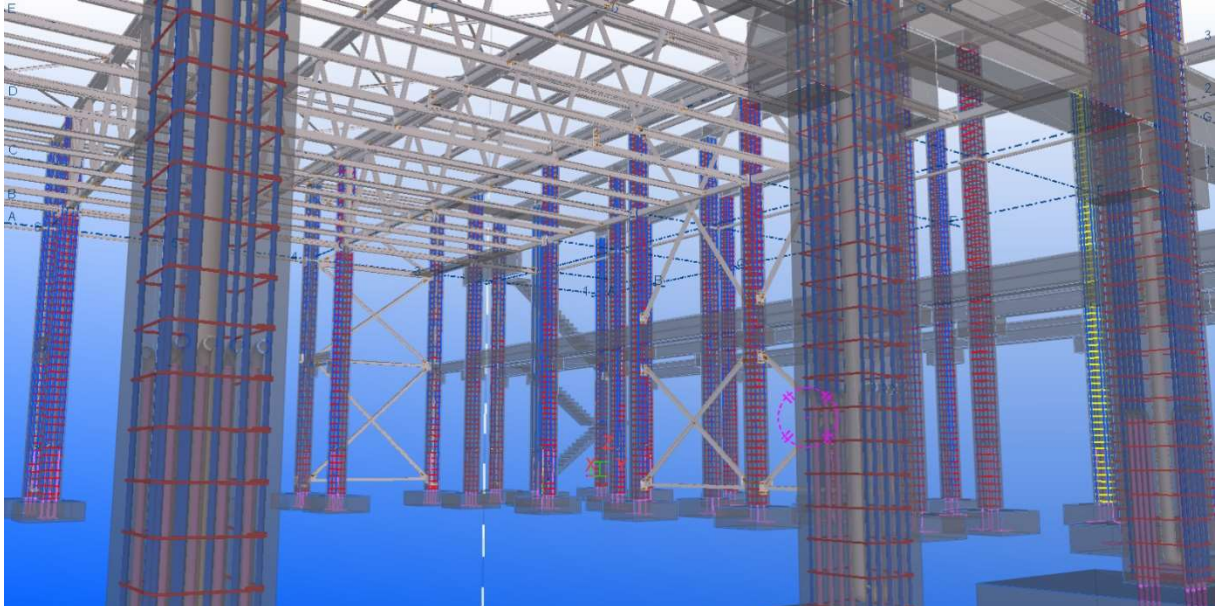


STABILITEITSINGENIEUR PREFABBETONBOUW



UITDAGING

- Engineering van prefabbetonstructuren voor vnl. industriële bouwprojecten in binnen- en buitenland.
- Stabiliteitsstudies, knooppuntsberekeningen, opmaken van 3D-modelling-ontwerpplannen, detailengineering, productietekeningen en opmaak fiches van prefabbetonbouwprojecten.

Je neemt gaandeweg (onder supervisie van de Senior Stabiliteitsingenieur) de taken op voor de studie, het ontwerp, en het uitvoeringsdossier van betonstructuren.

Je werkt in de designafdeling BETON mee aan het uitwerken van basisontwerpen, revisies ... tot het compleet ontwikkelen van de fiches voor het uitvoeringsdossier, cfr. eurocodes en normen.

Verder sta je in voor de opmaak van alle nodige productielijsten, de archivering van de berekeningen en tekeningen en van het projectdossier in het beheerssysteem.

Onze uitdagende projecten laten jou inleven in de ontwikkeling van de technische plannen voor een realiteitsbewuste uitvoering.

De werfleiders integreren jouw werk in hun werven. Tijdens de uitvoering van het project blijf je als projectingenieur je klanten technisch ondersteunen.

PROFIEL

Je behaalde het diploma Master Ingenieurswetenschappen Bouwkunde, Master Industriële Wetenschappen Bouwkunde met evaring of gelijkwaardig.

Vanuit een hoogstaande technische opleiding ontwikkel je een grondige expertise in sterkteberekening, tekenwerk, materialenkennis alsook een sterk ruimtelijk inzicht.

Je toont een sterke interesse in de detailengineering van prefabbeton-structuren

Nauwkeurigheid en autonomie typeren jouw persoonlijkheid

De rekenprogramma's SCIA ENGINEER, DIAMONDS, POWERFRAME, POWERCONNECT en de tekenprogramma's AUTOCAD en TEKLA STRUCTURES vormen jouw 'ideale' actieterrein.

AANBOD

Je komt terecht in een sterk groeiend en financieel gezond bedrijf dat garant staat voor werkzekerheid, kwalitatief hoogstaand werk, en een pak uitdagingen.

We bieden een vaste betrekking met een sterke persoonlijke benadering met ruimte voor verantwoordelijkheid, zelfstandigheid en zowel interne als externe opleidingsmogelijkheden.

Aantrekkelijke en motiverende arbeidsvoorwaarden (aangevuld met extralegale voordelen) in verhouding met je profiel en ervaring.

Een toffe werksfeer in een team van gedreven ondernemers waarbij een open communicatie belangrijk is.

TECHNOCON

TECHNOCON is een ingenieursbureau, gespecialiseerd in **de engineering van staalstructuren** en **prefabbeton-structuren** voor industriële projecten, zowel voor de BOUWsector als voor de sector van de MACHINEBOUW.

Met een hooggekwalificeerd TECHNOCON-team van een 12-tal medewerkers, **Ingenieurs Bouwkunde** en **Ingenieurs Elektromechanica** en met de topkwaliteit aan softwareprogramma's, o.a. TEKLA STRUCTURES, PTC CREO, SCIA ENGINEER, DIAMONDS, POWERFRAME, POWERCONNECT ... zorgen we ervoor dat we de staalstructuur, betonstructuur, houtconstructie, industriebouw, glaswanden, ondersteuningsstructuren, machines... kunnen berekenen en tekenen volgens de vereiste NORMEN en EUROCODES.

Sinds de oprichting in 1994 door I.W.E. Peter Van Nevel kende het studiebureau TECHNOCON een continue groei. Dit dankzij de jarenlange gedrevenheid, aandacht voor het totaalconcept, de gedetailleerde uitwerkingen, het resultaatgericht denken en de toekomstgerichte visie en evolutie.

HR-CONTACT: an.desutter@technocon.be